

# SAM FRANCIS

Opere scelte – Selected Works

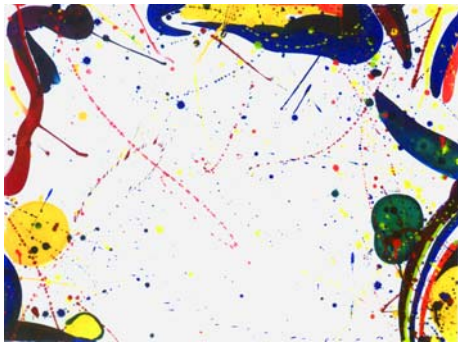
Dal 20.09.2008 al 10.11.2008

INAUGURAZIONE: SABATO 20 SETTEMBRE ORE 18 - OPENING: SATURDAY 20 SEPTEMBER 2008, 18

Orario - Opening Hours: 9.30 – 12.30 / 15.30 – 19.30

**La Galleria Repetto è lieta di annunciare la mostra dedicata a Sam Francis.**

L'esposizione, che sarà inaugurata sabato 20 Settembre alle ore 18, resterà aperta sino al 10 novembre 2008, e presenterà 35 opere che documentano il suo ampio percorso dal 1956 al 1991. Autorevole esponente dell'Espressionismo astratto e dell'action painting americano, allievo di Clifford Still, Sam Francis, come pochi, ha saputo coniugare molteplici culture e diverse suggestioni, in una mirabile sintesi. Dalla sua California all'Europa, dal lungo soggiorno a New York al Giappone, dagli sconfinati spazi degli Stati Uniti alla circoscritta ma vivacissima Parigi, sul solido tronco della pittura astratta degli anni '50, Francis ha innestato il suo particolare linguaggio, ora in una raffinatezza segnica e coloristica che si ispira alle delicate atmosfere timbriche



dell'impressionismo, ora con larghe sospensioni di bianco derivate dalle riflessioni Zen; in un originale tessuto pittorico, ordito di delicati e soffici rossi, azzurri, verdi, gialli, arancioni, combinati da un gesto che sposa l'impeto del dripping (colature) con le sfumature tachiste, la determinazione e l'impeto occidentali con la spiritualità e la riflessione dell'Oriente.

**The Galleria Repetto is honoured to announce the opening of the exhibition dedicated to Sam Francis.** The exposition, which will take place from 20 September till 10 November 2008, presents 50 works that document his wide journey. Influential exponent of the abstract expressionism and American action painting, pupil of Clifford Still, Sam Francis, like few others, has been able to connect different cultures and diverse suggestions in a admirable synthesis. From his California to Europa, from the long abode at New York to Japan, from the wide boundless spaces of the United States to the circumscribed but very lively Paris, on the solid trunk of the abstract painting of the fifties, Francis has engaged his particular language, then refined and colouristic which is inspired by the delicate atmosphere of impressionism, then with large suspensions of white deriving from Zen reflexions; in an original pictorial cloth, woven by delicate and blushed reds, blues, greens, yellows, oranges, combined with a motion which combines the momentum of the dripping with the tachism gradations, the determination and western movement with the Oriental reflection.

**Galleria Repetto**

**Via Amendola, 26 15011 Acqui Terme AL IT**

**Tel. E fax +39 0144 325318**

[www.galleriarepetto.com](http://www.galleriarepetto.com) [info@galleriarepetto.com](mailto:info@galleriarepetto.com)