

GALLERIA REPETTO

Arte moderna e contemporanea

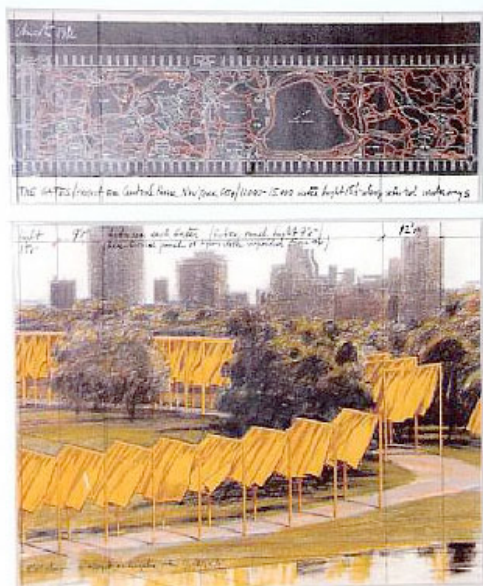
CHRISTO and JEANNE-CLAUDE

Ri-velare - Re-vealing

INAUGURAZIONE SABATO 29 SETTEMBRE, ORE 18.00

La Galleria Repetto è lieta di annunciare l'inaugurazione dei suoi nuovi spazi con la mostra dedicata a Christo e Jeanne-Claude.

L'esposizione, che si terrà dal 29 settembre al 10 novembre 2007, presenta 30 opere che documentano



The Gates (Project for Central Park NYC)

le principali realizzazioni effettuate a partire dal 1968 del famoso artista di origine bulgara (Gabrovo, 1935) in collaborazione con la moglie francese Jeanne-Claude de Guillebon. Testimoniando del loro valore insieme profondamente concettuale e felicemente estetico, sono esposti molti progetti, delle installazioni effettuate in tutto il mondo: dal *Cubicmeter package* del '68 ai recentissimi *Over the river*: dai *Running Fence*, l'elegante cortina di tessuto bianco lunga 39 chilometri ed alta 5 metri e mezzo realizzata nel 1976 nel cuore delle colline della California; alle *Surrounded Islands*, l'installazione del 1983 di un ampio tessuto rosa galleggiante sull'acqua, come grandiose ninfee, a circoscrivere il perimetro di undici isole nella baia di Biscayne in Florida vicino a Miami. Dal famoso rivestimento

del *Pont Neuf* a Parigi (1985), alla vastissima installazione degli *Ombrelli* colorati, blu in Giappone e gialli negli Stati Uniti (1991); dalla monumentale copertura, brillante come argento, del *Reichstag* di Berlino (1995), di una ricca valenza non soltanto estetica ma anche storica, ai recenti *Gates* (2005), le misteriose porte di color zafferano situate a delineare un libero percorso in Central Park di New York; agli ultimi *Over the river*, un lungo rivestimento a coprire una parte del fiume Arkansas in Colorado, colossale installazione ancora da realizzare.

Galleria Repetto is delighted to announce the opening of its new spaces with an exhibition dedicated to Christo and Jeanne-Claude.

The exposition, which will be held from September 29 until November 10, 2007, presents 30 works which document the main accomplishments from 1968 onwards of the famous artist of bulgarian origins (Gabrovo, 13 June 1935) in collaboration with his Frenche wife, Jeanne-Claude de Guillebon (Casablanca). Bearing testimony to their worth together conceptual and delightfully esthetical, are on show many projects, of installations realized all over the world: from *Cubicmeter package* of '68 to the very recent *Over the river*; from *Running Fence*, the elegant curtain of white cloth, 39 kilometres long

and 5 and a half metres high realised in the heart of the Californian hills; to the *Surrounded Islands*, the setup of 1983 of a wide red fabric floating on water like magnificent water-lillies, to circumscribe the perimeter of eleven islands in the Biscayne bay near Miami, Florida. From the famous wrapping of the *Pont Neuf* at Paris (1985), to the vast installations of coloured *Umbrellas*, blue in Japan, and yellow in the United States (1991); from the monumental wrapping, splendid like silver, of the *Reichstag* in Berlin (1995), of a great value not only esthetically but also historically, to the recent *Gates* (2005), the mysterious saffron coloured gates situated outlining a passage in Central Park, New York, to the youngest *Over the river*, a long covering of a part of the river Arkansas in Colorado, a colossal installation to be realised in the near future.

Inaugurazione: sabato 29 settembre, ore 18

Periodo: 29 settembre – 10 novembre

martedì-sabato: 9.30-12.30 / 15.30-19.30

Galleria Repetto – Via Amendola, 23 - 15011 Acqui Terme, AL IT

Tel/fax: +39 0144 325318

info@galleriarepetto.com

www.galleriarepetto.com